

รายงานการประชุมคณะกรรมการประสานงานสาธารณสุขระดับอำเภอ อำเภอระโนด จังหวัดสงขลา
ครั้งที่ ๓ ปีงบประมาณ ๒๕๖๗

วันศุกร์ ที่ ๙ กุมภาพันธ์ ๒๕๖๗ เวลา ๑๐.๐๐ น. เป็นต้นไป

ณ ห้องประชุมนายแพทย์วรวพจน์ โรงพยาบาลระโนด อำเภอระโนด จังหวัดสงขลา

โดย นายแพทย์ภควรรช สังข์ทอง รักษาการในตำแหน่งผู้อำนวยการโรงพยาบาลระโนด เป็นประธาน

รายชื่อผู้เข้าประชุม

๑. นายแพทย์ภควรรช	สังข์ทอง	รักษาการในตำแหน่งผู้อำนวยการโรงพยาบาลระโนด
๒. นางแห่งน้อย	สุขจันทร์	สาธารณสุขอำเภอระโนด
๓. นายแพทย์ศศิพงศ์	ทองแท้	นายแพทย์ชำนาญการ
๔. แพทย์หญิงศศิกร	สงพรหม	นายแพทย์ปฏิบัติการ
๕. ทันตแพทย์ณัฐิกา	โกษณกุล	ทันตแพทย์ชำนาญการพิเศษ
๖. นางลักษณา	หัสตินทร์	พยาบาลวิชาชีพชำนาญการพิเศษ
๗. นางพุมจิต	สุริยะโวหาร	พยาบาลวิชาชีพชำนาญการ
๘. นางณัฐวดี	ทองมี	พยาบาลวิชาชีพชำนาญการ
๙. นางกรรจนา	เนียมละออง	พยาบาลวิชาชีพชำนาญการ
๑๐. นางเบญญา	สังข์ศิลป์ชัย	พยาบาลวิชาชีพชำนาญการ
๑๑. นางสุพร	ยุรพันธ์	พยาบาลวิชาชีพชำนาญการ
๑๒. นางอรนุช	แก่นทอง	พยาบาลวิชาชีพชำนาญการ
๑๓. นางประทุมวัล	หนูน้อย	เจ้าพนักงานการเงินและบัญชีชำนาญงาน
๑๔. นางสาวทิพย์วรรณ	ปิ่นรินทร์	นักเทคนิคการแพทย์ชำนาญการ
๑๕. นางสาวงามศิริ	สิงห์คำป้อม	แพทย์แผนไทยชำนาญการ
๑๖. นางสาวพรรณทิพา	ชาวเรือง	นักกายภาพบำบัดชำนาญการ
๑๗. นางสาวชนากานต์	พลพงศ์	นักวิชาการสาธารณสุขปฏิบัติการ
๑๘. นายพงศธร	แช่คิว	นักวิชาการคอมพิวเตอร์
๑๙. นางสาวเกศรินทร์	พลับจิ้น	นักวิชาการสาธารณสุข
๒๐. นางสาววิจิตรา	คงนิม	นักวิชาการสาธารณสุข
๒๑. นางสาวชวนพิศ	จันทร์ช่วยนา	นักวิชาการเงินและบัญชี
๒๒. นางปราณี	จันทร์พุ่ม	เจ้าพนักงานการเงินและบัญชี
๒๓. นางสาวอรอนงค์	ประทุมมณี	เจ้าพนักงานธุรการ
๒๔. นายศักดิ์กฤษ	บุญรอด	นักวิชาการสาธารณสุขชำนาญการ
๒๕. นายรัฐพงศ์	นิลแก้ว	เจ้าพนักงานสาธารณสุขชำนาญงาน
๒๖. นางสาวนาซีเราะห์	อาแวกาจิ	พยาบาลวิชาชีพปฏิบัติการ
๒๗. นางสาวกิติยา	อนุรักษ์	นักวิชาการสาธารณสุข
๒๘. นางกรรณิการ์	หนูจันทร์	นักวิชาการเงินและบัญชี

รายชื่อผู้เข้าประชุม (ต่อ)

๒๙. นางธัญพร	เคี่ยมการ	พยาบาลวิชาชีพชำนาญการ
๓๐. นายชยธร	แก้วลอย	นักวิชาการสาธารณสุขชำนาญการ
๓๑. นายนพ	สังข์ไพฑูรย์	นักวิชาการสาธารณสุขชำนาญการ
๓๒. นายประโยชน์	ช่วยจุลจิตร	นักวิชาการสาธารณสุขชำนาญการ
๓๓. นางสาวสุภา	ทองด้วง	นักวิชาการสาธารณสุขชำนาญการ
๓๔. นางสาวปิยาภรณ์	แก้วรักษ์	นักวิชาการสาธารณสุขปฏิบัติการ

รายชื่อผู้เข้าร่วมประชุม

๑. นางสาวมณรรีร์	จิตจินดา	พยาบาลวิชาชีพชำนาญการ
๒. นางสาวสมหมาย	รอดทุ่ง	พยาบาลวิชาชีพชำนาญการ
๓. นางสาวโรษิต้า	หมัดสมัน	นักวิชาการสาธารณสุขปฏิบัติการ
๔. นางสาวพรปวีณ์	รักสุข	นักวิชาการสาธารณสุขปฏิบัติการ
๕. นางอิสริยา	ละอองสม	นักวิชาการสาธารณสุขปฏิบัติการ
๖. นางสาวอังคณา	ย่องเส็ง	นักวิชาการสาธารณสุข
๗. นางสาวกัลยรัตน์	วันเส็ง	นักวิชาการสาธารณสุข
๘. ว่าที่ รต.หญิงปทุมมาศ	สังคณา	นักวิชาการสาธารณสุข
๙. นางสาวณัฐชญาภา	แก้วเกตุ	นักวิชาการสาธารณสุข
๑๐. นางสาวกมลพรรณ	หวานอม	นักวิชาการคอมพิวเตอร์
๑๑. นางสาวหยาดเพชร	ทองผอม	นักวิเคราะห์นโยบายและแผน

รายชื่อผู้ไม่เข้าประชุม (ตีตราชการ)

๑. นางสาวมะนา	พัฒน์ภาษ	เภสัชกรชำนาญการ
๒. นายนครินทร์	ผ่องสุวรรณ	พยาบาลวิชาชีพชำนาญการ
๓. นางพรรณณี	แก้วสวัสดิ์	พยาบาลวิชาชีพชำนาญการ
๔. นางสาวพร	ยีนบุรี	พยาบาลวิชาชีพชำนาญการ
๕. นางกรรณา	นวลศรี	โภชนาการปฏิบัติงาน
๖. นางสาวอัจฉิมา	สุขเกษม	นักวิชาการสาธารณสุขชำนาญการ
๗. นายโสภณ	ขวัญชื่น	เจ้าพนักงานสาธารณสุขอาวุโส
๘. นางจรวัยพร	หนูแท้	นักวิชาการสาธารณสุขชำนาญการ
๙. นางสาวพรรณณี	สมัครพงศ์	นักวิชาการสาธารณสุขชำนาญการ
๑๐. นางสาวสมศรี	คงไข่	นักวิชาการสาธารณสุขชำนาญการ
๑๑. นางปฐมมาพร	พิทักษ์	นักวิชาการสาธารณสุขชำนาญการ
๑๒. นางสาวสมสมร	ภูพิสุทธิ์ธันภัทร์	นักวิชาการสาธารณสุขชำนาญการ
๑๓. นางอภิญา	พัฒน์ลาภ	นักวิชาการพัสดุ

เริ่มประชุมเวลา ๑๐.๐๐ น.

ระเบียบวาระที่ ๑ เรื่องที่ประธานแจ้งที่ประชุมทราบ

๑.๑ นายแพทย์ภควรรษ สังข์ทอง รักษาการในตำแหน่งผู้อำนวยการโรงพยาบาลระโนด ประธานแจ้งกำหนดการนิเทศงาน คปสอ. รอบที่ ๑ ปีงบประมาณ ๒๕๖๗ โดยสำนักงานสาธารณสุขจังหวัดสงขลา มีกำหนดนิเทศงาน คปสอ.ระโนด และ รพ.สต.คลองแดน ในวันที่ ๑ มีนาคม ๒๕๖๗ ตั้งแต่เวลา ๐๙.๐๐ น. เป็นต้นไป ให้แก่ผู้เข้าร่วมการประชุมคณะกรรมการประสานงานสาธารณสุขระดับอำเภอ (คปสอ.ระโนด) ดังนี้



แนวทางการนิเทศงานผสมผสาน ระดับจังหวัดสงขลา

รอบที่ 1 ปีงบประมาณ 2567

กำหนดการนิเทศงาน รอบที่ 1 ปีงบประมาณ 2567 (ข้อมูลแก้ไข ณ 18 มกราคม 2567)



อาทิตย์	จันทร์	อังคาร	พุธ	พฤหัสบดี	ศุกร์	เสาร์
มี.ค.67					1 ความเนียง (ทีมสืลาวดีเป็นผู้นิเทศ) ระโนด (ทีมเพื่องฟ้าเป็นผู้นิเทศ)	2
3	4 อบรม นบสส. ณ หาดแก้วรีสอร์ท	5	6	7 คปสจ. 3/2567	8 รัตภูมิ (ทีมสืลาวดีเป็นผู้นิเทศ)	9
10	11 กระแสสินธุ์ (ทีมเพื่องฟ้าเป็นผู้นิเทศ)	12 สิงหนคร (ทีมเพื่องฟ้าเป็นผู้นิเทศ)	13 หาดใหญ่ (ทีมชบาแดงเป็นผู้นิเทศ)	14 เมืองสงขลา (ทีมเพื่องฟ้าเป็นผู้นิเทศ)	15 คลองหอยโข่ง (ทีมชบาแดงเป็นผู้นิเทศ)	16
17	18 นาหม่อม (ทีมชบาแดงเป็นผู้นิเทศ)	19	20	21	22	23
24 31	25	26	27	28	29	30



กำหนดการนิเทศงานและ sw.สท./PCU ที่ลงเยี่ยม รอบที่ 1 ปีงบประมาณ 2567 (ข้อมูลแก้ไข ณ 1 กุมภาพันธ์ 2567)

ลำดับ	คปสอ.	วันนิเทศงาน	ลงเยี่ยม	ห้องประชุมที่นำเสนอ
1	บางกล้า	19 กุมภาพันธ์ 2567	รพ.สต.แม่athom	ห้องประชุมศรีเวศศาสตร์ ชั้น 3 รพ.บางกล้า
2	สะเดา	20 กุมภาพันธ์ 2567	รพ.สต.ม่วงท้อง	ห้องประชุมพุทธรักษา ชั้น 3 ตึกอุบัติเหตุ รพ.สะเดา
3	จะนะ	21 กุมภาพันธ์ 2567	รพ.สต.คลองเปยะ	ห้องประชุม รพ.จะนะ
4	สะบ้าย้อย	22 กุมภาพันธ์ 2567	รพ.สต.ห้วยบอน	ห้องประชุมสันกาลาศรี ตึกอุบัติเหตุและฉุกเฉิน รพ.สะบ้าย้อย
5	นาทวี	23 กุมภาพันธ์ 2567	รพ.สต.วังไทร	ห้องประชุม ชั้น 5 รพ.สมเด็จพระเจ้าอาภอนาทวี
6	สติงพระ	29 กุมภาพันธ์ 2567	รพ.สต.วัดจันทร์	ห้องประชุมสมเด็จพระเจ้าพะโคะ รพ.สติงพระ
7	เทพา	29 กุมภาพันธ์ 2567	รพ.สต.ทุ่งโดน	ห้องประชุมชั้น 2 อาคารส่งเสริมสุขภาพ รพ.เทพา
8	ควนเนียง	1 มีนาคม 2567	PCU ควนเนียง	ห้องประชุมพวงชมพู รพ.ควนเนียง
9	ระโนด	1 มีนาคม 2567	รพ.สต.คลองแดน	ห้องประชุม สสอ.ระโนด
10	รัตภูมิ	8 มีนาคม 2567	รพ.สต.คูหาใต้	ห้องประชุม ชั้น 2 รพ.รัตภูมิ
11	กระแสดินธุ์	11 มีนาคม 2567	รพ.สต.แหลมหาด	ห้องประชุมชั้น 2 รพ.กระแสดินธุ์
12	สิงหนคร	12 มีนาคม 2567	รพ.สต.หัวเขา	ห้องประชุมธารธารา รพ.สิงหนคร
13	หาดใหญ่	13 มีนาคม 2567	รพ.สต.ท่าจีน	ห้องประชุมนภารักษ์ ชั้น 6 อาคาร 50 ปี รพ.หาดใหญ่
14	เมืองสงขลา	14 มีนาคม 2567	รพ.สต.สวนตุล	ห้องประชุมพลเอกปรมฯ รพ.สงขลา
15	คลองหอยโข่ง	15 มีนาคม 2567	รพ.สต.คลองหลา	ห้องประชุม รพ.คลองหอยโข่ง (ตึกฟ้าชั้น 2) รพ.คลองหอยโข่ง
16	นาหม่อม	18 มีนาคม 2567	รพ.สต.นาหม่อม	ห้องประชุมอาคารเวชปฏิบัติครอบครัว รพ.นาหม่อม

กำหนดการนิเทศงาน รอบที่ 1 ปีงบประมาณ 2567 (แก้ไขข้อมูล ณ 2 กุมภาพันธ์ 2567)



เวลา	กำหนดการนิเทศงาน
09.00 น.	ทีมนิเทศพร้อมกัน ณ ห้องประชุมของแต่ละ คปสอ.
09.00 – 09.10 น.	ตัวแทน คปสอ. กล่าวต้อนรับผู้นิเทศ
09.10 – 09.20 น.	ประธานโซน /รองประธานโซน กล่าวเปิดการนิเทศงานและชี้แจงวัตถุประสงค์การนิเทศงาน รอบที่ 1
09.20 – 09.50 น.	นำเสนอตามกรอบการนำเสนอ* นำเสนอไม่เกิน 7 นาที / แห่ง ลำดับการเสนอดังนี้ 1) รพ.สต./PCU ที่ลงเยี่ยม 2) สสอ. 3) รพ. 4) ภาพรวม คปสอ.
09.50 – 10.10 น.	ผู้รับการนิเทศ/ผู้นิเทศ แลกเปลี่ยนความคิดเห็น ชักถามประเด็นข้อสงสัย (ก่อนจะแบ่งทีมย่อย)
10.10 – 12.00 น.	แบ่งทีมเป็น 2 ทีม ทีมที่ 1 ประธานโซน และทีมนิเทศ ลงเยี่ยม รพ.สต. 1 แห่ง ทีมที่ 2 รองประธานโซน และทีมนิเทศ นิเทศงานแลกเปลี่ยนความคิดเห็น ณ ห้องประชุมของแต่ละอำเภอ
12.00 – 13.00 น.	รับประทานอาหารกลางวัน
13.00 – 13.20 น.	ทีมนิเทศประชุมทีมก่อนการสรุปผลการนิเทศ
13.20 – 15.00 น.	พร้อมกัน ณ ห้องประชุมของแต่ละอำเภอ ผู้นิเทศสรุปประเด็นการนิเทศ ให้ข้อเสนอแนะแก่ผู้รับการนิเทศ
15.00 – 15.20 น.	ผู้รับการนิเทศแลกเปลี่ยนความคิดเห็น ชักถามประเด็นข้อสงสัย
15.20 – 15.40 น.	ประธานโซน / รองประธานโซน ให้ข้อคิดและข้อเสนอแนะ

กรอบการนำเสนอของ ภาพ คปสอ. /sw./ สสอ.

ประเด็น

- (1) ข้อมูลสารสนเทศสุขภาพอนามัยของประชาชน
ภาพ คปสอ. / รพ. / สสอ.
 - 1) ด้านประชากร เศรษฐกิจและสังคม
 - 2) ด้านสถานะสุขภาพ
 - 3) ด้านทรัพยากรสาธารณสุข
 - 4) ด้านกิจกรรมสาธารณสุข
 - 5) ด้านบริหารจัดการ
- (2) การบริหารยุทธศาสตร์ระดับอำเภอ (คปสอ.) /รพ. / สสอ.
(วิเคราะห์/สรุปผลเพื่อวางแผนการพัฒนา)
- (3) ประเด็นที่ติดตามจากการนิเทศงาน รอบที่ 2
ปีงบประมาณ 2566
- (4) ผลการดำเนินงานตามประเด็นจุดเน้นโซน / อำเภอ /พื้นที่
- (5) แผนกิจกรรม/มาตรการสำคัญการดำเนินงาน
- (6) ปัจจัยแห่งความสำเร็จ/นวัตกรรม

กรอบการนำเสนอ sw.สต./PCU



ประเด็น

- (1) ข้อมูลสารสนเทศสุขภาพอนามัยของประชาชน
 - 1) ด้านประชากร เศรษฐกิจและสังคม
 - 2) ด้านสถานะสุขภาพ
 - 3) ด้านทรัพยากรสาธารณสุข
 - 4) ด้านกิจกรรมสาธารณสุข
 - 5) ด้านบริหารจัดการ
- (2) การบริหารยุทธศาสตร์ของ รพ.สต./ PCU
- (3) ผลการดำเนินงานตามประเด็นจุดเน้นของพื้นที่
- (4) แผนกิจกรรม/มาตรการสำคัญการดำเนินงาน
- (5) ปัจจัยแห่งความสำเร็จ/นวัตกรรม

หมายเหตุ

- * ให้ทุก คปสอ. / รพ. / สสอ. /รพ.สต. หรือ PCU ที่ลงเยี่ยม ส่งไฟล์ Power point (ทั้งหมด 4 ไฟล์) **ภายในวันที่ 14 กุมภาพันธ์ 2567** ไปยัง Email: plan.ssjsk@gmail.com
- * ใช้ผลงานอย่างน้อย (1 ตุลาคม 2566 - 31 มกราคม 2567)
- * สไลด์นำเสนอควรเป็น infographic
- * ผู้รับการนิเทศรูป ONEPAGE ภาพ คปสอ. / รพ. / สสอ. /รพ.สต. /PCU (ประเด็นที่ได้จากการนิเทศ/ข้อสั่งการ/ข้อเสนอแนะ/ สิ่งที่ต้องดำเนินการในรอบถัดไป) ส่งฝ่ายยุทธศาสตร์ฯ Email: plan.ssjsk@gmail.com ภายใน 1 วันหลังจากการนิเทศ

ประเด็นที่ติดตามจากการนิเทศงาน รอบที่ ๒ ปีงบประมาณ ๒๕๖๖

กระดังงา	เมืองสงขลา	๑. ระบบข้อมูล / การ Monitor ๒. การถ่ายโอน
	ระโนด	๑. การดำเนินงานคลินิกผู้สูงอายุเชิงรุก เปิดบริการทุกวันอังคาร ๒. นวัตกรรมการคัดกรอง แบบลดความซ้ำซ้อน ๓. การเตรียมความพร้อมและดำเนินงานเชิงรุก รองรับสังคมผู้สูงอายุสมบูรณ์ ๔. การดำเนินงาน telemedicine ๕. การทบทวนค้นหาสาเหตุการลงบันทึกลงในระบบคัดกรองและ ๓๐๒ส ที่ไม่ตรงกัน ๖. ติดตามผลการดำเนินงานค่ายเบาหวาน ๗. การวิเคราะห์กลุ่มป่วยรายใหม่ ทั้งกลุ่ม DM / HT และ Stroke ACS พบว่า ผู้ป่วยรายใหม่จากกลุ่มปกติมากกว่าร้อยละ ๕๐ ควรมีการทบทวนคุณภาพการคัดกรอง

เอกสารที่ผู้รับนิเทศต้องดำเนินการ

ส่งภายในวันที่ 14 กุมภาพันธ์ 2567 

ขอให้ทุกแห่ง รวบรวมไฟล์ข้อ 1-5 แล้วส่งไฟล์ไปยัง Email: plan.ssjsk@gmail.com

1. ไฟล์นำเสนอ Power point (ทั้งหมด 4 ไฟล์)
ของ 1) ภาพรวม คปสอ. 2) sw. 3) สสอ และ 4) sw.สต./PCU ที่ลงเขียน
2. ไฟล์แบบประเมินตนเอง HA (ล่าสุดที่มี) /เอกสารเขียน
3. ไฟล์แบบประเมินของหมวด PMQA ของ สสอ./รายงาน PMQA
4. ไฟล์แบบรายงานตามมาตรฐานปฐมภูมิ (sw.สต.) เท่าที่มีไม่ต้องทำใหม่
5. ไฟล์แผนยุทธศาสตร์ คปสอ./สสอ./sw./sw.สต.

***ปรับสไลด์นำเสนอตามข้อ 1 ให้แก่ ประธานโซนและรองประธานโซน

*** ในวันที่รับนิเทศงานของทุกแห่ง ขอให้ผู้รับนิเทศเตรียมเป็นเอกสารข้อ 2-5 และเพิ่มเติมเอกสาร
รายงานการประชุมปี 2566 - ปัจจุบัน ของ คปสอ. / สสอ. / รพ. / รพ.สต.



นโยบายและยุทธศาสตร์ด้านสาธารณสุข

ปีงบประมาณ 2566 - 2570

2ค

เครือข่าย

ดิจิทัล

ภาคีเครือข่าย

3บ

ขับเคลื่อน

เข้มแข็ง

[บุคลากรเข้มแข็ง]

เข้มแข็ง

[ระบบสุขภาพเข้มแข็ง]

แข็งแกร่ง

[คนสงขลาเข้มแข็ง]

6ก

กลยุทธ์

ระบบบริการ
ระบบปฐมภูมิ
ความรู้ด้านสุขภาพ
ดิจิทัลการแพทย์
องค์กรสรณะสูง
เครือข่ายมีส่วนร่วม

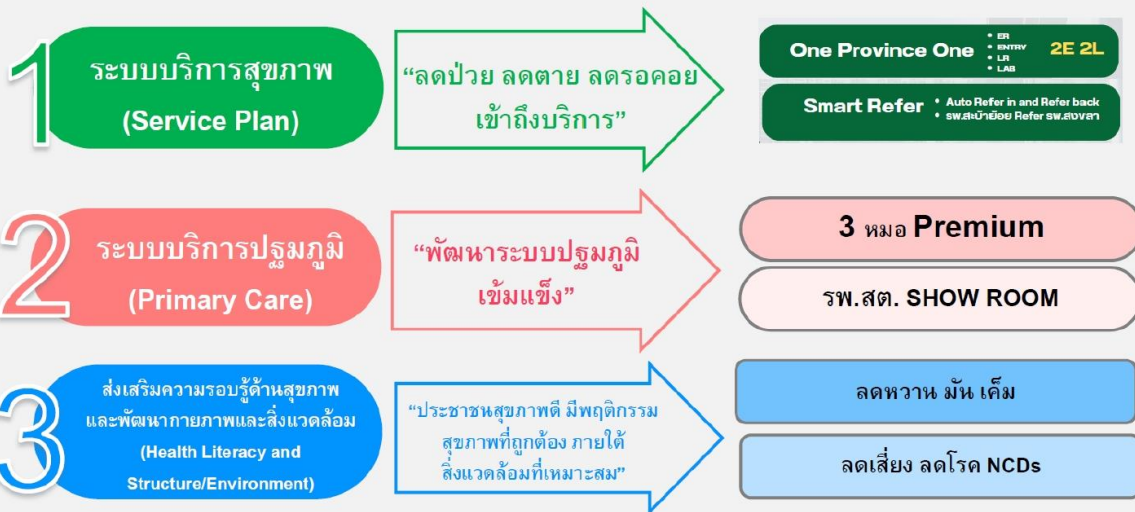


นายแพทย์สงกรานต์ โหมชุม
นายแพทย์สาธารณสุขจังหวัดสงขลา



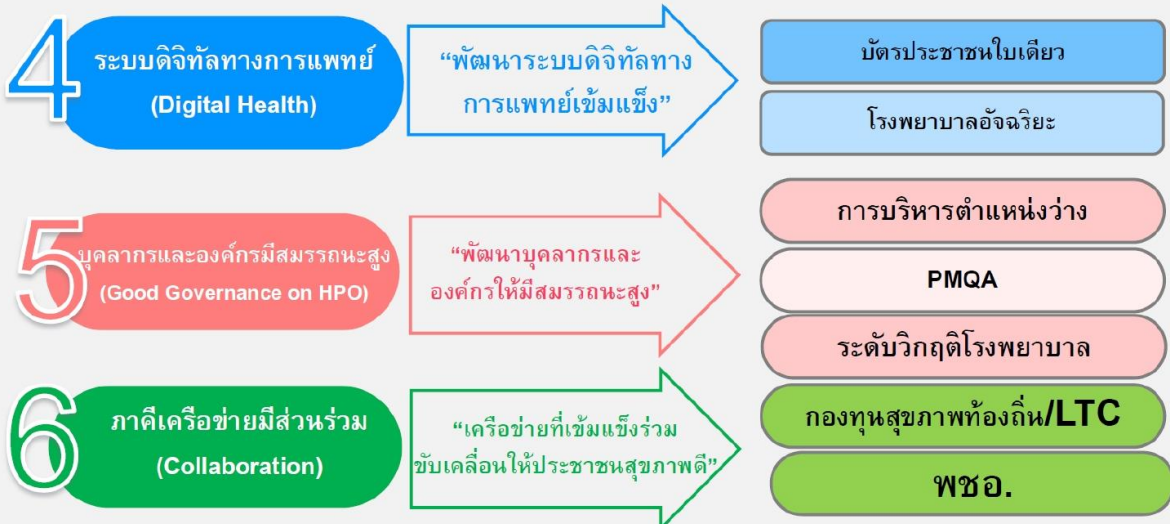
เข็มมุ่ง

การพัฒนาด้านสาธารณสุข จังหวัดสงขลา ปีงบประมาณ 2567



เข็มมุ่ง

การพัฒนาด้านสาธารณสุข จังหวัดสงขลา ปีงบประมาณ 2567



การพัฒนาโซนจังหวัดสงขลา ปี 2567

STRONG SONGKHLA

เพื่องฟ้า

- ✓ ผู้สูงอายุ
- ✓ การดูแล (IMC/LTC/Palliative care)
- ✓ โรค HT/DM

ลิลาวดี

- ✓ ผู้สูงอายุ
- ✓ มะเร็งลำไส้ใหญ่

กระดังงา

- ✓ ผู้สูงอายุ
- ✓ HT/DM

ชบาแดง

- ✓ เชื่อมโยงระบบบริการปฐมภูมิ กับ Service plan (NCD/STROKE/STEMI)

โครงสร้างการบริหารงานโซน สำนักงานสาธารณสุขจังหวัดสงขลา

เพื่องฟ้า

- หัวหน้าฝ่ายพัฒนากฎหมาย อ.รัตภูมิ
- หัวหน้ากลุ่มกฎหมาย อ.ควนเนียง
- หัวหน้าฝ่ายปฐมนิเทศสุขภาพภาคประชาชน อ.บางกล่ำ และสื่อสารองค์กร

ลิลาวดี

- ❖ หัวหน้าฝ่ายคุ้มครองผู้บริโภคฯ อ.หาดใหญ่
- ❖ หัวหน้ากลุ่มงานควบคุมโรคติดต่อ อ.สะเดา
- ❖ หัวหน้ากลุ่มงานบริหารทั่วไป อ.นาหม่อม
- ❖ หัวหน้าฝ่ายสุขภาพจิตและยาเสพติด อ.คลองหอยโข่ง

กระดังงา

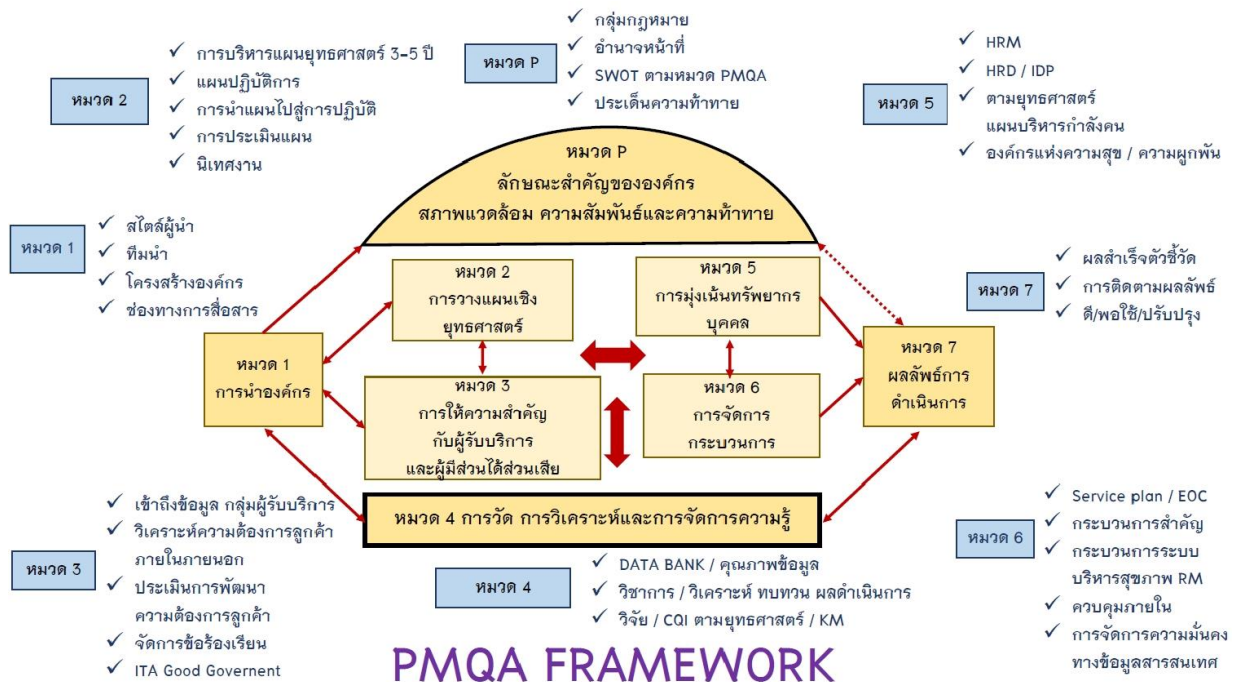
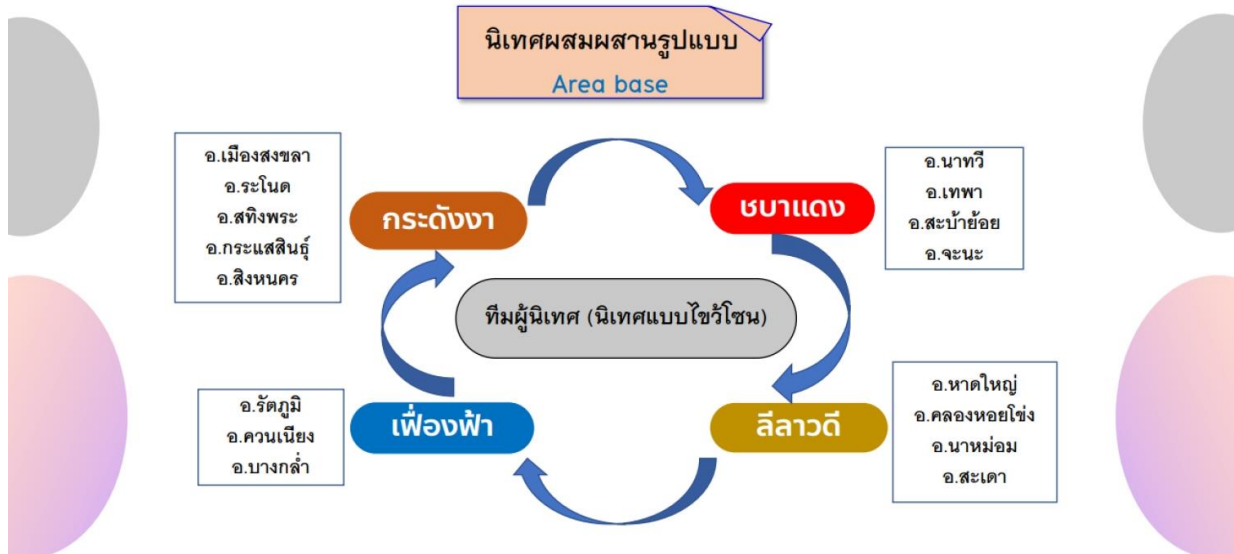
- หัวหน้ากลุ่มงานทันตสาธารณสุข อ.เมืองสงขลา
- หัวหน้าฝ่ายดิจิทัลและข้อมูลสุขภาพ อ.เมืองสงขลา
- หัวหน้ากลุ่มงานส่งเสริมสุขภาพ อ.ระโนด
- หัวหน้ากลุ่มงานประกันสุขภาพ อ.สทิงพระ
- หัวหน้าฝ่ายพัฒนาคุณภาพและรูปแบบบริการ อ.สิงหนคร
- หัวหน้ากลุ่มงานการแพทย์แผนไทย และการแพทย์ทางเลือก อ.กระเสี้ยว

ชบาแดง

- หัวหน้ากลุ่มงานอนามัยสิ่งแวดล้อมและอาชีวอนามัย อ.จะนะ
- หัวหน้าฝ่ายสถานพยาบาลและบริหารเวชภัณฑ์ อ.เทพา
- หัวหน้ากลุ่มงานบริหารทรัพยากรบุคคล อ.สะบ้าย้อย
- หัวหน้าฝ่ายควบคุมโรคไม่ติดต่อ อ.นาทวี
- หัวหน้าฝ่ายตรวจสอบและควบคุมภายใน อ.นาทวี

สำนักงานสาธารณสุขจังหวัดสงขลา www.skho.moph.go.th

การนิเทศงานผสมผสาน ระดับจังหวัดสงขลา รอบที่ 1 ปีงบประมาณ 2567



PMQA FRAMEWORK



ประธานโซน: นพ.ศุภโชค ก่อวิวัฒน์สกุล / รองประธานโซน: นพ.นัชชา ทัดตานนท์

- | | |
|--|---|
| 1) นายนิภาศ นิลสุวรรณ (ผู้ประสาน อ.รัตภูมิ) | 12) นางสุนันทา อนุตรพงษ์สกุล (กลุ่มงานอนามัยสิ่งแวดล้อม) |
| 2) นายปรีชา ณะไชยลักษณ์ (ผู้ประสาน อ.ควนเนียง) | 13) นายमारิก หมาดเตี้ย (ฝ่ายดิจิทัลฯ สสจ.) |
| 3) นายเสรี โต๊ะเต็น (ผช.สสอ.รัตภูมิ) | 14) นางพรทิพย์ ศรีสุวรรณ (กลุ่มงานประกันสุขภาพ สสจ.) |
| 4) นางสาวสุกิดา ไม่นจน (สสอ.ควนเนียง) | 15) นางสาวกชกร ปานซ้าย (กลุ่มงานประกันสุขภาพ สสจ.) |
| 5) นางสาวณัฐธิดา ริทธิโต (สสอ.รัตภูมิ) | 16) นายสุเมธ แสงดี (กลุ่มงานบริหารทั่วไป สสจ.) |
| 6) นางประกอบ เกตุแก้ว (รพ.รัตภูมิ) | 17) นางพรรณณี บัวอินทร์ (ฝ่ายควบคุมโรคไม่ติดต่อ สสจ.) |
| 7) นางสาววรรณจิตร รวงษ์ (รพ.ควนเนียง) | 18) นายวิโรจน์ สมพงศ์ (ผช.สสอ.บางกล่ำ) เลขาโซน |
| 8) นางปาริชาติ กาญจนวงศ์ (รพ.บางกล่ำ) | 19) นางสาวมณัฏ แคล้วคลอด (ผู้ประสาน อ.บางกล่ำ) ผู้ช่วยเลขาโซน |
| 9) นางสาวศรัญญา ระเบียบแสงมงคล (กลุ่มงานส่งเสริมสุขภาพ สสจ.) | |
| 10) นางสาวลักษณ์ เพชรชาติ (กลุ่มงานส่งเสริมสุขภาพ สสจ.) | |
| 11) นายวราวุธ สุขประเสริฐ (ฝ่ายสถานพยาบาลฯ สสจ.) | |

ทีมนิเทศฯโซนกระดังงา ปิงปประมาณ 2567



ประธานโซน: ญญ.วิไลวรรณ สาครินทร์ / รองประธานโซน: ทพญ.บานเย็น ศิริสกุลเวโรจน์

- | | |
|---|---|
| 1) นางวิโรชา เพียรเจริญ (ผู้ประสาน อ.เมืองสงขลา) | 13) นางเจนีวา ทะวา (รพ.สิงหนคร) |
| 2) นายสุทธิพงศ์ อัญหนู (ผู้ประสาน อ.เมืองสงขลา) | 14) นางกฤษมา แก้วแดง (รพ.กระแสสินธุ์) |
| 3) นางสาวรวมพร กุลเริ่มตั้ง (ผู้ประสาน อ.ระโนด) | 15) นางจงกล สุกิจจารักษ์ (ฝ่ายโรคไม่ติดต่อ สสจ.) |
| 4) นางมาริษา วุฒิกะพันธ์ (ผู้ประสาน อ.สทิงพระ) | 16) นายศักดิ์ณรงค์ สอนคง (ฝ่าย คร. สสจ.) |
| 5) นางสุจิตน์ ไหมซุม (ผู้ประสาน อ.สิงหนคร) | 17) นางสาวธาดา ไพโรจน์ (กลุ่มงานบริหารทั่วไป สสจ.) |
| 6) นางสาวอัจฉริยา พงศ์ศรี (ผู้ประสาน อ.กระแสสินธุ์) | 18) นางสาวประทุมพร วิฑูรณกร (กลุ่มงานประกันสุขภาพ สสจ.) |
| 7) นายพิเชษฐ์ สุขทร (ผช.สสอ.เมืองสงขลา) | 19) นายเกรียงศักดิ์ เมืองฤกษ์ (สสอ.สิงหนคร) |
| 8) ผช.สสอ.สทิงพระ | 20) นายจำลอง แก้วพิทยานนท์ (สสอ.เมืองสงขลา) |
| 9) ผช.สสอ.สิงหนคร | 21) นายสุเมธ อุ่นเสียม (สสอ.กระแสสินธุ์) |
| 10) นางภัชลดา ลีทธิคง (รพ.สงขลา) | 22) นางแห่งน้อย สุขจันทร์ (สสอ.ระโนด) |
| 11) นางลักษณา หัสตินทร์ (รพ.ระโนด) | 23) นายอำนาจ ทองผอม (สสอ.สทิงพระ) |
| 12) นางอโนชา สิงห์คง (รพ.สทิงพระ) | 24) นางทัศนยา อโนทิพย์ (ผช.สสอ.กระแสสินธุ์) เลขาโซน |
| | 25) นายศักดิ์กษะ บุญรอด (ผช.สสอ.ระโนด) ผู้ช่วยเลขาโซน |

ที่มณีเทศไซนสี่ลาวตี ปึงบประมาณ 2567



ประธานไซน: นพ.กู่ศักดิ์ บำรุงเสนา

- 1) นางจิราภรณ์ อุไรรัตน์ (ผู้ประสาน อ.หาดใหญ่)
- 2) นางสาวสมัชญา ปรีชาพานิช (ผู้ประสาน อ.สะเดา)
- 3) นางอิศราภรณ์ มิตรเมือง (ผู้ประสาน อ.นาหม่อม)
- 4) นายอรุณพงศ์ เพ็ชรสุวรรณ (ผู้ประสาน อ.คลองหอยโข่ง)
- 5) นายสมโภช ยอดดี (ผช.สสอ.หาดใหญ่)
- 6) นางสาวกรอุไร ไบตาเย็บ (ผช.สสอ.สะเดา)
- 7) นายธานีรินทร์ ชูศรี (ผช.สสอ.นาหม่อม)
- 8) ผช.สสอ.คลองหอยโข่ง
- 9) นางสาววรวรรณ คล้ายนาค (รพ.สะเดา)
- 10) นางสาวสิริน จันทะสะเร (รพ.สะเดา)
- 11) นางบุญยวีร์ พัฒนมายิ่งเจริญ (รพ.นาหม่อม)
- 12) นางสาวพรพิไล กลวิวัฒนา (รพ.นาหม่อม)
- 13) นางวัชรี ชิตมณี (รพ.ป่าดงเบขาร์)
- 14) นางลิตารัตน์ ศิริพันธ์ (รพ.คลองหอยโข่ง)

รองประธานไซน: นพ.ศรัณยู สุวรรณสะอาด

- 15) น.ส.ฐานิชาญณ์ ชูอำนาจ (ฝ่ายปฐมภูมิฯ สสจ.)
- 16) นางจันทร์เพ็ญ นาคแก้ว (กลุ่มงานส่งเสริมสุขภาพ สสจ.)
- 17) นางสาวชไมพร อุทัยมณี (ฝ่ายควบคุมโรคไม่ติดต่อ สสจ.)
- 18) นายรัตน์นริศ สุวรรณรัตน์ (สสอ.หาดใหญ่)
- 19) นายณัฐพงศ์ ด่วนมี (สสอ.คลองหอยโข่ง)
- 20) นายภานุมาศ สุขขัง (สสอ.นาหม่อม)
- 21) นายสัมพันธ์ ย่องลั่น (สสอ.สะเดา)
- 22) นางสาวกานต์ธีรา พรหมรักษา (รพ.คลองหอยโข่ง) เลขาไซน
- 23) นายชนนธิษฏ์ คุณานนตพงศ์ศา (รพ.ป่าดงเบขาร์) ผู้ช่วยเลขาไซน

ที่มณีเทศไซนชบาแดง ปึงบประมาณ 2567



ประธานไซน: นายชวน มณีแนม / รองประธานไซน: นพ.ภควรรษ สังข์ทอง/นางชุตีมา คงจันทร์

- | | |
|---|--|
| 1) นางสุวิทย์ แก้วสนิท (ผู้ประสาน อ.จะนะ) | 12) นายพิริยะ อนุกุล (ฝ่ายดิจิทัลฯ สสจ.) |
| 2) นางณัฐฎา สุรณัฐกุล (ผู้ประสาน อ.เทพา) | 13) นางศรีนที อยู่หนู (กลุ่มงานควบคุมโรคติดต่อ สสจ.) |
| 3) นางสาวอรษา ศรประสิทธิ์ (ผู้ประสาน อ.สะบ้าย้อย) | 14) น.ส.วรัญญา นะมาเส (กลุ่มงานส่งเสริมสุขภาพ สสจ.) |
| 4) นายวรพจน์ รัศกิจ (ผู้ประสาน อ.นาทวี) | 15) นายมานะ ขวัญชัย (ผช.สสอ.สะบ้าย้อย) เลขาไซน |
| 5) นางสุกัญญา มณีรักษ์ (ผู้ประสาน อ.นาทวี) | 16) นางพัชรี รัตนจินดา (ผช.สสอ.เทพา) ผู้ช่วยเลขาไซน |
| 6) นายธีระ เย่าเฉียง (ผช.สสอ.จะนะ) | |
| 7) นายเอกชัย อาญาพิทักษ์ (ผช.สสอ.นาทวี) | |
| 8) นางปริม หนูสอน (รพ.จะนะ) | |
| 9) น.ส.อารินย์ นนทพันธ์ (รพ.เทพา) | |
| 10) นางสุวีร์รัตน์ ขวัญชัย (รพ.สะบ้าย้อย) | |
| 11) นางสาวบุญตนา พุ่มแสง (รพ.สมเด็จฯ ณ อำเภอ นาทวี) | |

ประธาน : สั่งการ เน้นย้ำ ให้ทุกหน่วยงานทั้งโรงพยาบาลระโนด สำนักงานสาธารณสุขอำเภอระโนด โรงพยาบาลส่งเสริมสุขภาพตำบลคลองแดน และ คปสอ.ระโนด ทำความเข้าใจแนวทางการนิเทศงาน จัดทำเอกสารนำเสนอผลการดำเนินงานด้านสาธารณสุข ตามประเด็นปัญหาจุดเน้นของพื้นที่และตัวชี้วัดการดำเนินงาน พร้อมเตรียมทีมสำหรับการต้อนรับคณะนิเทศงาน และมอบหมายนางสาวชานากานต์ พลพงษ์ ผู้ช่วยเลขานุการ คปสอ.ระโนด ติดตามการจัดทำเอกสารนำเสนอผลการดำเนินงานตามตัวชี้วัดของ รพ. / สสอ. / รพ.สต. และ คปสอ.ระโนด กำหนดจัดส่งเอกสารภายในวันที่ ๑๓ กุมภาพันธ์ ๒๕๖๗ และการเตรียมความพร้อมในการต้อนรับคณะนิเทศงาน

รองประธาน : ให้ข้อเสนอแนะ แนวทางการจัดทำเอกสารนำเสนอผลการดำเนินงานด้านสาธารณสุข
ตามประเด็นปัญหาจุดเน้นของพื้นที่และตัวชี้วัดการดำเนินงาน ดังนี้

๑. จัดทำเอกสารนำเสนอ โดยยึดกรอบการนำเสนอ ดังนี้

ข้อมูลสารสนเทศสุขภาพ ด้านประชากร สถานะสุขภาพ ทรัพยากรสาธารณสุข การบริหารจัดการ
การบริหารยุทธศาสตร์ ประเด็นที่ติดตามจากการนิเทศงาน รอบที่ ๒ ปีงบประมาณ ๒๕๖๖ การดำเนินงานตาม
จุดเน้นโซน / อำเภอ / พื้นที่ แผนกิจกรรม มาตรการสำคัญในการดำเนินงาน ปัจจัยแห่งความสำเร็จ นวัตกรรม

๒. เอกสารนำเสนอควรเป็น infographic และใช้ข้อความที่สั้น กระชับ เข้าใจง่าย เป็นภาพจำ

มติที่ประชุม รับทราบ

ระเบียบวาระที่ ๒ รับรองรายงานการประชุม

มติที่ประชุม รับทราบและรับรองรายงานการประชุมครั้งที่ ๒/๒๕๖๗ เมื่อวันที่ ๕ มกราคม ๒๕๖๗

ระเบียบวาระที่ ๓ เรื่องสืบเนื่องจากการประชุมครั้งที่แล้ว

- ไม่มี -

ระเบียบวาระที่ ๔ เรื่องเพื่อพิจารณา

- ไม่มี -

ระเบียบวาระที่ ๕ เรื่องจากผู้รับผิดชอบงาน

๕.๑ แนวทางการจัดเตรียมเอกสารสำหรับการนิเทศงาน รอบที่ ๑ ปีงบประมาณ ๒๕๖๗

โดยนางสาวชนากานต์ พลพงศ์ ผู้ช่วยเลขานุการ คปสอ.ระนอง รายละเอียดดังนี้

เอกสารที่ผู้รับนิเทศต้องดำเนินการ

ส่งภายในวันที่ 14 กุมภาพันธ์ 2567

ขอให้ทุกแห่ง สวสรวมไฟล์ข้อ 1-5 แล้วส่งไฟล์ไปยัง Email: plan.ssjsk@gmail.com

1. ไฟล์นำเสนอ Power point (ทั้งหมด 4 ไฟล์)
ของ 1) ภาพรวม คปสอ. 2) sw. 3) สสอ และ 4) sw.สศ./PCU ที่ลงเขียน
2. ไฟล์แบบประเมินตนเอง HA (ล่าสุดที่มี) /เอกสารเยี่ยม
3. ไฟล์แบบประเมินของหมวด PMQA ของ สสอ./รายงาน PMQA
4. ไฟล์แบบรายงานตามมาตรฐานปฐมภูมิ (sw.สศ.) เท่าที่มีไม่ต้องทำใหม่
5. ไฟล์แผนยุทธศาสตร์ คปสอ./สสอ./sw./sw.สศ.

***ปรี้นสไลด์นำเสนอตามข้อ 1 ให้แก่ ประธานโซนและรองประธานโซน

*** ในวันที่รับนิเทศงานของทุกแห่ง ขอให้ผู้รับนิเทศเตรียมเป็นเอกสารข้อ 2-5 และเพิ่มเติมเอกสาร
รายงานการประชุมปี 2566 - ปัจจุบัน ของ คปสอ. / สสอ. /รพ. / รพ.สศ.

มติที่ประชุม รับทราบ

๕.๒ แนวทางการนิเทศงาน ติดตามและประเมินผลการปฏิบัติงานตามเกณฑ์คุณภาพมาตรฐาน
บริการสุขภาพปฐมภูมิ ปีงบประมาณ ๒๕๖๗ โดยนางสาวกิตติยา อนุรักษ์ สำนักงานสาธารณสุขอำเภอระโนด
รายละเอียดดังนี้

นิเทศงานโดยใช้คู่มือคุณภาพมาตรฐานบริการสุขภาพปฐมภูมิ พ.ศ.๒๕๖๖



รายชื่อผู้นิเทศนิเทศตามเกณฑ์คุณภาพมาตรฐานบริการสุขภาพปฐมภูมิ พ.ศ. ๒๕๖๗

ส่วนที่	รายการตรวจประเมิน	ผู้นิเทศ/พี่เลี้ยง
๑.ระบบบริหารจัดการ	๑.๑ คณะกรรมการพัฒนาฯหน่วยบริการปฐมภูมิ ๑.๒ แผนปฏิบัติการ สอดคล้องกับแผนยุทธศาสตร์ ๑.๓ มีการจัดการทรัพยากร โดยการสนับสนุนจากแม่ข่าย ๑.๔ มีเวลาทำการไม่น้อยกว่า ๘ ชม./วัน ๑.๕ มีระบบจัดการเรื่องร้องเรียน ๑.๖ มีแผนพัฒนาทรัพยากรบุคคล	นายศักดิ์กฤษะ บุญรอด นายนครินทร์ ผ่องสุวรรณ นางสาวหยาดเพชร ทองผอม แพทย์หญิงศศิกร สงพรหม นางลัทษณา หัสตินทร์ นางสุพร ยุธพันธ์ นางอรอนงค์ ประทุมมณี นางพรรษา จุทอง
๒.ด้านการจัดการบุคลากรและทรัพยากรและศักยภาพในการให้บริการ	๒.๑ บุคลากรที่ปฏิบัติงานในหน่วยบริการ ๒.๒ มีศักยภาพในการให้บริการสุขภาพปฐมภูมิฯในแบบองค์รวม	นายศักดิ์กฤษะ บุญรอด แพทย์หญิงศศิกร สงพรหม นางกรรจนา เนียมละออง
๓.ด้านสถานที่ตั้งหน่วยบริการ อาคาร สถานที่ และสิ่งแวดล้อม	๓.๑ อาคาร สถานที่ และสิ่งแวดล้อม เอื้อและเหมาะสมกับจำนวนผู้รับบริการ ๓.๒ สถานที่ตั้งสะดวกต่อการเข้ารับบริการ ๓.๓ สะอาด ปลอดภัย มีการแบ่งพื้นที่ใช้สอย แยกสัดส่วนที่เหมาะสม ๓.๔ มีการระบายอากาศที่ดี มีแสงสว่างเหมาะสม ๓.๕ ภายใน-ภายนอก ดำเนินการตามมาตรการ ๕ ส.	นายศักดิ์กฤษะ บุญรอด นางประทุมวัล หนูน้อย นางวิมลพันธ์ บุญศิริ
๔.ด้านระบบสารสนเทศ	๔.๑ มีแนวทางปฏิบัติเรื่องการให้ข้อมูลบริการสุขภาพฯ ๔.๒ ให้ข้อมูลรักษาแก่ผู้มารับบริการอย่างครบถ้วน ๔.๓ มีการให้ข้อมูลเกี่ยวกับแพทย์บุคลากรสาธารณสุข ๔.๔ มีการจัดทำระบบข้อมูลการให้บริการสุขภาพปฐมภูมิ ๔.๕ มีระบบการส่งออกข้อมูลและไม่ละเมิดความเป็นส่วนตัวของผู้รับบริการ ๔.๖ มีการคุ้มครองข้อมูล และการจัดการข้อมูลของผู้มารับบริการ ๔.๗ กรณีส่งต่อผู้รับบริการ รวบรวมไว้ในระบบข้อมูล ๔.๘ มีแนวปฏิบัติในการเข้าถึงหรือการใช้ข้อมูลด้านสุขภาพ ๔.๙ มีการเก็บข้อมูลอย่างเป็นระบบ และมีการสำรองข้อมูล	นายรัฐพงศ์ นิลแก้ว นายชยธร แก้วลอย นางพัชรี เตียนवल นายนครินทร์ ผ่องสุวรรณ นายพงศธร แซ่คิว

ส่วนที่	รายการตรวจประเมิน	ผู้ประเมิน/พี่เลี้ยง
๕.ด้านระบบสุขภาพปฐมภูมิ	<p>๑. การจัดบริการตามสภาพปัญหาสำคัญของพื้นที่ (OTOP)</p> <p>๑.๑ มีช่องทางการเข้าถึงบริการเชิงรุก เชิงรับ</p> <p>๑.๒ ระบบบริการ</p> <p>๑.๓ เครื่องมือบริการ</p> <p>๑.๔ มีระบบส่งต่อ-รับกลับ</p> <p>๑.๕ การบันทึกข้อมูล</p> <p>๒. การจัดบริการในสถานบริการ</p> <p>๒.๑ OPD.</p> <p>๒.๑.๑ มีช่องทางการเข้าถึงบริการเชิงรุก เชิงรับ</p> <p>๒.๑.๒ ระบบบริการ</p> <p>๒.๑.๓ เครื่องมือบริการ</p> <p>๒.๑.๔ มีระบบส่งต่อ-รับกลับ</p> <p>๒.๑.๕ การบันทึกข้อมูล</p> <p>๒.๒ ER.</p> <p>๒.๒.๑ มีช่องทางการเข้าถึงบริการเชิงรุก เชิงรับ</p> <p>๒.๒.๒ ระบบบริการ</p> <p>๒.๒.๓ เครื่องมือบริการ</p> <p>๒.๒.๔ มีระบบส่งต่อ-รับกลับ</p> <p>๒.๒.๕ การบันทึกข้อมูล</p> <p>๒.๓ ANC.</p> <p>๒.๓.๑ มีช่องทางการเข้าถึงบริการเชิงรุก เชิงรับ</p> <p>๒.๓.๒ ระบบบริการ</p> <p>๒.๓.๓ เครื่องมือบริการ</p> <p>๒.๓.๔ มีระบบส่งต่อ-รับกลับ</p> <p>๒.๓.๕ การบันทึกข้อมูล</p> <p>๒.๔ WCC</p> <p>๒.๔.๑ มีช่องทางการเข้าถึงบริการเชิงรุก เชิงรับ</p> <p>๒.๔.๒ ระบบบริการ</p> <p>๒.๔.๓ เครื่องมือบริการ</p> <p>๒.๔.๔ มีระบบส่งต่อ-รับกลับ</p> <p>๒.๔.๕ การบันทึกข้อมูล</p>	<p>นางสาวกิตติยา อนุรักษ์ นางสาวปิยาภรณ์ แก้วรักษ์ นางกรรณา เนียมละออง นางดุจดาว บุญสนิท นางอรนุช แก่นทอง นางสาววิจิตรา คงฉิม นางพรรณณี แก้วสวัสดิ์ นางสุภาพร ยืนบุรี</p> <p>นางสาวเสาวนีย์ คงดี นางพรรณณี แก้วสวัสดิ์ นางวิภารัตน์ แก้วลอย</p> <p>นางมณรรีร์ จิตจินดา นางอรนุช แก่นทอง นางอนุสรรา สุคนธ์ธรรณ</p> <p>นางสาวนาซีเราะห์ อาแวกาจิ นางณัฐวดี ทองมี นางพัชรินทร์ สิ้นโน</p> <p>นางสาวนาซีเราะห์ อาแวกาจิ ว่าที่ร.ต.หญิงปทุมมาศ สังสนา นางสาวนาฮีหม๊ะ นะนิ นางสุมะนา พัฒโนภาษ</p>

	<p>๒.๕ NCD (DM}{HT}{Stroke}{CKD)</p> <p>๒.๖ งานบริการให้คำปรึกษา</p> <p>๒.๖.๑ มีช่องทางการเข้าถึงบริการเชิงรุก เชิงรับ</p> <p>๒.๖.๒ ระบบบริการ</p> <p>๒.๖.๓ เครื่องมือบริการ</p> <p>๒.๖.๔ มีระบบส่งต่อ-รับกลับ</p> <p>๒.๖.๕ การบันทึกข้อมูล</p> <p>๓. การบริการทันตสาธารณสุข/ทันตกรรม</p> <p>๓.๑ ช่องทางการเข้าถึงบริการเชิงรุก เชิงรับ</p> <p>๓.๒ ระบบบริการ</p> <p>๓.๓ เครื่องมือบริการ</p> <p>๓.๔ มีระบบส่งต่อ-รับกลับ</p> <p>๓.๕ การบันทึกข้อมูล</p> <p>๔. การจัดการบริการแพทย์แผนไทย/กายภาพบำบัด</p> <p>๔.๑ การจัดการบริการแพทย์แผนไทย</p> <p>๔.๑.๑ ทิศทางการเข้าถึงบริการเชิงรุก เชิงรับ</p> <p>๔.๑.๒ ระบบบริการ</p> <p>๔.๑.๓ เครื่องมือบริการ</p> <p>๔.๑.๔ มีระบบส่งต่อ-รับกลับ</p> <p>๔.๑.๕ การบันทึกข้อมูล</p> <p>๔.๒ การจัดการบริการกายภาพบำบัด</p> <p>๔.๒.๑ ทิศทางการเข้าถึงบริการเชิงรุก เชิงรับ</p> <p>๔.๒.๒ ระบบบริการ</p> <p>๔.๒.๓ เครื่องมือบริการ</p> <p>๔.๒.๔ มีระบบส่งต่อ-รับกลับ</p> <p>๔.๒.๕ การบันทึกข้อมูล</p> <p>๕. การจัดการบริการในชุมชน</p> <p>๕.๑ COC : LCT.</p> <p>๕.๑.๑ ทิศทางการเข้าถึงบริการเชิงรุก เชิงรับ</p> <p>๕.๑.๒ ระบบบริการ</p> <p>๕.๑.๓ เครื่องมือบริการ</p> <p>๕.๑.๔ มีระบบส่งต่อ-รับกลับ</p> <p>๕.๑.๕ การบันทึกข้อมูล</p>	<p>นางสาวนาซีเราะห์ อาแวกาจิ นางสมหมาย รอดทุ่ง นางพรรณณี แก้วสวัสดิ์ นางสุภาพร ยืนบุรี นางสาวนาซีเราะห์ อาแวกาจิ นางพรรณณี แก้วสวัสดิ์ นางสุพร ยุรพันธ์</p> <p>นางสาวกัลยรัตน์ วันเส็ง นางสาวโรชีต้า หมัดสมัน ทันตแพทย์ฉวีภา โภชนกุล ทันตแพทย์ภัทรวิรินทร์ อรัญนารถ</p> <p>นางสาวกัลยรัตน์ วันเส็ง นางสาวจิราพร ชูทอง นางสาวงามศิริ สิ่งคำป้อง</p> <p>นางสาวกัลยรัตน์ วันเส็ง นางสาวพรรณทิพา ขาวเรือง</p> <p>นางสาวอังคณา ย่องเส็ง นางรสสุคนธ์ ภัคดีไพบูลย์สกุล นางกรรณา เนียมละออง นางสาวพรรณทิพา ขาวเรือง นางสุมะนา พัฒโนภาษ</p>
--	--	--

	<p>๕.๒ การเฝ้าระวัง ป้องกัน ควบคุมและสอบสวนโรค SRRT.</p> <p>๕.๒.๑ ทางการเข้าถึงบริการเชิงรุก เชิงรับ</p> <p>๕.๒.๒ ระบบบริการ</p> <p>๕.๒.๓ เครื่องมือบริการ</p> <p>๕.๒.๔ มีระบบส่งต่อ-รับกลับ</p> <p>๕.๒.๕ การบันทึกข้อมูล</p>	<p>นางสาวกิตติยา อนุรักษ์</p> <p>นายนพ สังข์ไพฑูรย์</p> <p>นางสาวอัจฉิมา สุขเกษม</p>
--	---	--

ส่วนที่	รายการตรวจประเมิน	ผู้ประเมิน/ที่เลี้ยง
๖.ด้านระบบปฏิบัติการด้านการแพทย์และสาธารณสุข	<p>๑. บุคลากร</p> <p>๑.๑ มีการมอบหมายหน้าที่ผู้รับผิดชอบ</p> <p>๑.๒ ผู้ปฏิบัติงาน ผ่านการอบรมฯ</p> <p>๑.๓ มีที่ปรึกษาทางวิชาการ</p> <p>๒. สถานที่ทำการทดลอง/พื้นที่ปฏิบัติงาน</p> <p>๓. วัสดุ น้ำยาและเครื่องมือทดสอบ</p> <p>๔. ขั้นตอนก่อนการทดสอบ</p> <p>๕. ขั้นตอนการทดสอบ</p> <p>๖. การประกันคุณภาพการทดสอบ</p> <p>๗. การรายงานผลการทดสอบ</p>	<p>นางมณรีธีร์ จิตจินดา</p> <p>นางสาวทิพวรรณ บินรินทร์</p> <p>นางอภิญญา พัฒล้าภู</p>
๗.ด้านการจัดการบริการเภสัชกรรมและงานคุ้มครองผู้บริโภค (คปส.)	<p>๑. ด้านบริการเภสัชกรรม RDU.</p> <p>๑.๑ การบริหารจัดการระบบยา</p> <p>๑.๒ การคัดเลือก การส่งมอบยาที่ปลอดภัย และมีคุณภาพ</p> <p>๑.๓ คลังยาและเวชภัณฑ์</p> <p>๑.๔ การใช้ยาอย่างสมเหตุสมผล</p> <p>๒.งานคุ้มครองผู้บริโภค</p> <p>๒.๑ การบริหารจัดการงานคุ้มครองผู้บริโภค</p> <p>๒.๒ มีการดำเนินการตรวจสอบเฝ้าระวังอาหารสด / แปรรูป ในร้านค้า ร้านชำ ตลาดสด รถขายอาหาร</p> <p>๒.๓ ร้านค้า ร้านชำ และบ้านผู้ป่วยโรคเรื้อรัง ไม่พบผลิตภัณฑ์สุขภาพที่ผิดกฎหมาย</p> <p>๒.๔ ผู้จำหน่ายในร้านค้า ร้านชำ มีองค์ความรู้</p> <p>๒.๕ มีการพัฒนาศักยภาพผู้บริโภคระดับอำเภอ</p> <p>๒.๖ เครือข่ายคุ้มครองผู้บริโภคในพื้นที่มีส่วนร่วม แก้ปัญหาด้าน คปส.สอดคล้องกับ OTOP</p>	<p>นางสุมะนา พัฒโนภาษ</p> <p>นางสาวพานูมาศ ทองร้อยชั่ง</p> <p>นางสาวกัลยรัตน์ วันแสง</p> <p>นางสาวณัฐชัญญาภา แก้วเกต</p> <p>นายไพรัตน์ นิลวรรณ</p> <p>นางวิมลพันธ์ บุญศิริ</p>
๘.ด้านระบบการป้องกันและควบคุมการติดเชื้อ	<p>๑. การออกแบบระบบและการจัดการทรัพยากร</p> <p>๒. การดำเนินงาน</p> <p>๓. การจัดการมูลฝอยทุกชนิดอย่างถูกสุขลักษณะ</p> <p>๔. การจัดการมูลฝอยติดเชื้อ</p>	<p>นางชุตติมา อุนแดง</p> <p>นางณัฐวดี ทองมี</p> <p>นางวิมลพันธ์ บุญศิริ</p>

ส่วนที่	รายการตรวจประเมิน	ผู้ประเมิน/พี่เลี้ยง
เพิ่มเติมจากเกณฑ์ปฐมภูมิ ๙.ด้านการเงิน บัญชี พัสดุ	๑. ด้านระบบควบคุมภายใน ๒. ด้านการเงิน ๓. ด้านเงินยืมราชการ ๔. ด้านค่าใช้จ่ายในการฝึกอบรม ๕. ด้านค่าใช้จ่ายการเดินทางไปราชการ ๖. ด้านค่าใช้จ่ายการในการจัดประชุมราชการ ๗. ค่าตอบแทนสำหรับเจ้าหน้าที่ปฏิบัติงานในหน่วย บริการในช่วงนอกเวลาราชการ และที่ปฏิบัติงานนอก หน่วยบริการหรือต่างหน่วยบริการทั้งในและนอก ราชการ (ฉบับที่ ๕) ๘. ด้านจัดซื้อจัดจ้างพัสดุด้วยวิธีเฉพาะเจาะจง ๙. ด้านการบริหารพัสดุ ๑๐. บัญชีและรายงาน	นางประทุมวัล หนูน้อย นางกรรณิการ์ หนูจันทร์ นางกรรณิการ์ หนูจันทร์ นางจรรยาพร หนูแท้ นางสุพรรณณี สัมครพงศ์ นางประทุมวัล หนูน้อย นางอภิญญา พัฒลาภ นางปราณี จันทร์พุ่ม นางสุพรรณณี สัมครพงศ์ นายศักดิ์กฤษะ บุญรอด นางกรรณิการ์ หนูจันทร์

แผนออกนิเทศงาน รพ.สต.ในสังกัด สสอ.ระโนด
อำเภอรโนด จังหวัดสงขลา ปีงบประมาณ ๒๕๖๗

ครั้งที่	วัน เดือน ปี	เวลา	รพ.สต.	หมายเหตุ
๑	๑๓ กุมภาพันธ์ ๒๕๖๗	๐๙.๐๐ – ๑๐.๓๐ น. ๑๐.๓๐ – ๑๒.๐๐ น.	รพ.สต.บ่อตรุ รพ.สต.วัดสน	
	๑๓ กุมภาพันธ์ ๒๕๖๖	๑๓.๐๐ – ๑๔.๓๐ น. ๑๔.๓๐ – ๑๖.๓๐ น.	รพ.สต.พังยาง รพ.สต.ปากแตระ	
๒	๑๕ กุมภาพันธ์ ๒๕๖๗	๐๙.๐๐ – ๑๐.๓๐ น. ๑๐.๓๐ – ๑๒.๐๐ น.	รพ.สต.ท่าบอน รพ.สต.คลองแดน	
	๑๕ กุมภาพันธ์ ๒๕๖๖	๑๓.๐๐ – ๑๔.๓๐ น. ๑๔.๓๐ – ๑๖.๓๐ น.	รพ.สต.แดนสงวน รพ.สต.ผักกูด	
๓	๑๖ กุมภาพันธ์ ๒๕๖๗	๐๙.๐๐ – ๑๐.๓๐ น. ๑๐.๓๐ – ๑๒.๐๐ น.	รพ.สต.ตะเคียน รพ.สต.บ้านขาว	
	๑๖ กุมภาพันธ์ ๒๕๖๖	๑๓.๐๐ – ๑๔.๓๐ น.	PCU รพ.ระโนด	

รูปแบบการนิเทศงาน รพ.สต. ในสังกัด สสอ.ระโนด
อำเภอรโนด จังหวัดสงขลา ปีงบประมาณ ๒๕๖๗

ช่วงเวลาการนิเทศ	เวลา	กิจกรรม	หมายเหตุ
ช่วงเช้า	๐๙.๐๐ - ๑๐.๐๐ น.	ทีมนิเทศ ดูหน้างานและติดตามในส่วนที่เกี่ยวข้อง	รพ.สต.บ่อตรุ/รพ.สต.ท่าบอน /รพ.สต.ตะเคียน
	๑๐.๐๐ - ๑๐.๓๐ น.	สรุปผลการนิเทศ	
	๑๐.๓๐ - ๑๑.๓๐ น.	ทีมนิเทศ ดูหน้างานและติดตามในส่วนที่เกี่ยวข้อง	รพ.สต.วัดสน/รพ.สต.คลองแดน/รพ.สต.บ้านขาว
	๑๑.๓๐ - ๑๒.๐๐ น.	สรุปผลการนิเทศ	
ช่วงบ่าย	๑๓.๐๐ - ๑๔.๐๐ น.	ทีมนิเทศ ดูหน้างานและติดตามในส่วนที่เกี่ยวข้อง	รพ.สต.พังงายาง/รพ.สต.แดนสงวน/ PCU รพ.ระโนด
	๑๔.๐๐ - ๑๔.๓๐ น.	สรุปผลการนิเทศ	
	๑๔.๓๐ - ๑๕.๓๐ น.	ทีมนิเทศ ดูหน้างานและติดตามในส่วนที่เกี่ยวข้อง	รพ.สต.ปากแตระ/รพ.สต.ผักกูด
	๑๕.๓๐ - ๑๖.๐๐ น.	สรุปผลการนิเทศ	

หมายเหตุ : รูปแบบและกำหนดการ อาจเปลี่ยนแปลงได้ตามความเหมาะสม

๑. เตรียมการนำเสนอ

๒. ดูหน้างานและสรุปผลการนิเทศนิเทศงาน ติดตามและประเมินผลการปฏิบัติงาน

๓. มีการคืนข้อมูลให้โรงพยาบาลส่งเสริมสุขภาพตำบล โดยใช้แบบฟอร์มสรุปผลการนิเทศ

ประธาน : สั่งการ เน้นย้ำ ให้ทุกหน่วยงานทั้งโรงพยาบาลระโนด สำนักงานสาธารณสุขอำเภอรโนด โรงพยาบาลส่งเสริมสุขภาพตำบลทุกแห่ง ทำความเข้าใจแนวทางการนิเทศงาน ติดตามและประเมินผลการปฏิบัติงานตามเกณฑ์คุณภาพมาตรฐานบริการสุขภาพปฐมภูมิ ปีงบประมาณ ๒๕๖๗ และมอบหมายทีมนิเทศลงนิเทศ ติดตาม ประเมินผลการดำเนินงาน ตามวันเวลาที่กำหนด เพื่อให้เกิดการพัฒนาและปรับปรุงนำมาสู่การให้บริการด้านสาธารณสุขที่มีคุณภาพ

รองประธาน : ให้ข้อเสนอแนะ แนวทางการนิเทศงาน ติดตามและประเมินผลการปฏิบัติงานตามเกณฑ์คุณภาพมาตรฐานบริการสุขภาพปฐมภูมิ ปีงบประมาณ ๒๕๖๗ ดังนี้

๑. นิเทศงานโดยใช้คู่มือคุณภาพมาตรฐานบริการสุขภาพปฐมภูมิ พ.ศ.๒๕๖๖

๒. ผู้นิเทศจะต้องสรุปผลการนิเทศ คืนข้อมูลให้กับโรงพยาบาลส่งเสริมสุขภาพตำบล เพื่อนำไปใช้ในการพัฒนาและปรับปรุงการดำเนินงาน เพื่อติดตามผลในการลงนิเทศงานครั้งถัดไป

๓. ผู้รับนิเทศ จัดเตรียมการนำเสนอตามกรอบการนำเสนอ เพื่อให้ผู้นิเทศทราบข้อมูลพื้นฐานในการดำเนินงาน

มติที่ประชุม รับทราบ

ระเบียบวาระที่ ๖ เรื่องอื่นๆ
- ไม่มี -

ปิดประชุมเวลา ๑๕.๑๐ น.
นางสาวชนากานต์ พลพงศ์ ผู้บันทึกและตรวจทานรายงานการประชุม
นายแพทย์ภควรรษ สังข์ทอง ผู้ตรวจสอบรายงานการประชุม